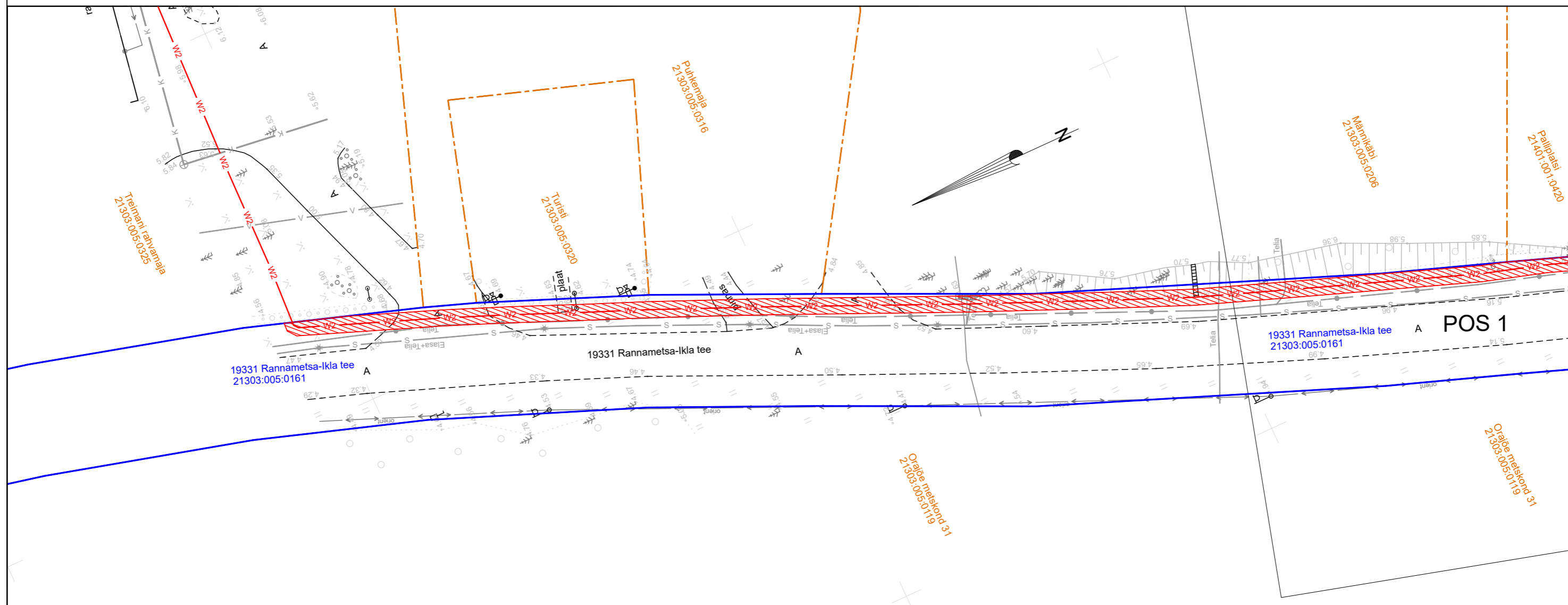





Isikliku kasutusõiguse ala plaan
Pärnu maakond, Häädemeeste vald, Treimani küla ,
19331 Rannametsa-Ikla tee kinnistu, reg. nr 8331750,
katastritunnus 21303:005:0161
M 1:500

Leht 1/2



-  Kasutusõiguse ala
-  Katastriüksuse piir
-  Projekteeritav 10 kV maakaabel

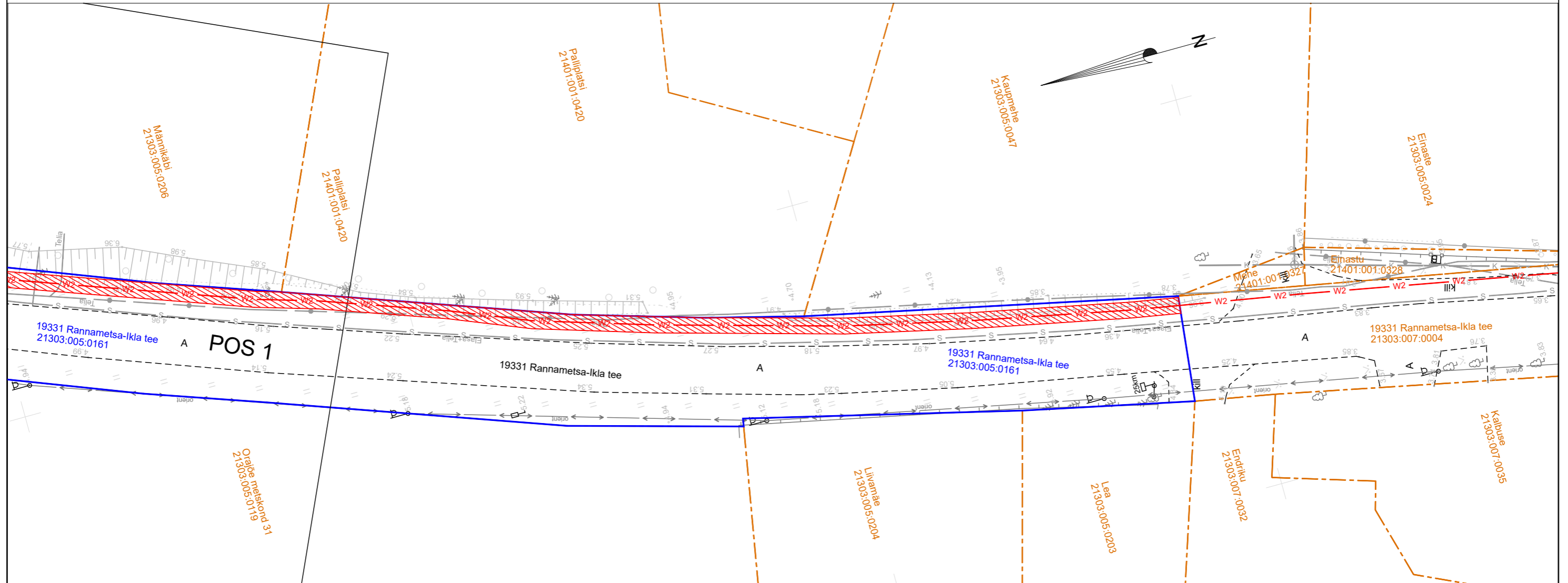
Kasutusõiguse ala 523 m²
projekteeritava tehnovõrgu pikkus 265 m.
Koostas: Erki Juurikas, 58001668




Töö nr: IP6959, Häädemeeste-Ikla
keskpinge õhuliini viimine maakaablisse,
Häädemeeste (II etapp)

Jrk nr	IKÕ ala Pos nr (plaanil)	Kinnistu registriosanumber	Katastriüksuse tunnus, nimi ja sihtotstarve	Asukoht riigitee(nr ja nimi) suhtes(lõigu algus ja lõpp km)	Ala pindala ruutmeetrites m ²
1	POS 1	8331750	21303:005:0161 19331 Rannametsa-Ikla tee Transpordimaa	19331 Rannametsa-Ikla tee; kulgemine 24,77-25,04 km	523 m ²

Isikliku kasutusõiguse ala plaan
Pärnu maakond, Häädemeeste vald, Treimani küla ,
19331 Rannametsa-Ikla tee kinnistu, reg. nr 8331750,
katastritunnus 21303:005:0161
M 1:500

Leht 2/2



-  Kasutusõiguse ala
-  Katastriüksuse piir
-  Projekteeritav 10 kV maakaabel

Kasutusõiguse ala 523 m²
projekteeritava tehnoõrgu pikkus 265 m.
Koostas: Erki Juurikas, 58001668

Töö nr: IP6959, Häädemeeste-Ikla
keskpinge õhuliini viimine maakaablisse,
Häädemeeste (II etapp)

Jrk nr	IKÕ ala Pos nr (plaanil)	Kinnistu registriosa number	Katastriüksuse tunnus, nimi ja sihtotstarve	Asukoht riigitee(nr ja nimi) suhtes(lõigu algus ja lõpp km)	Ala pindala ruutmeetrites m ²
1	POS 1	8331750	21303:005:0161 19331 Rannametsa-Ikla tee Transpordimaa	19331 Rannametsa-Ikla tee; kulgemine 24,77-25,04 km	523 m ²